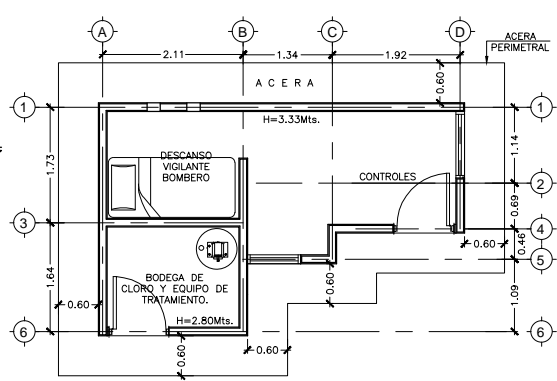


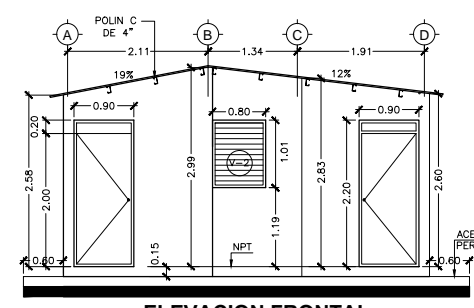
PLANTA DE ACABADOS

ESC. 1:50



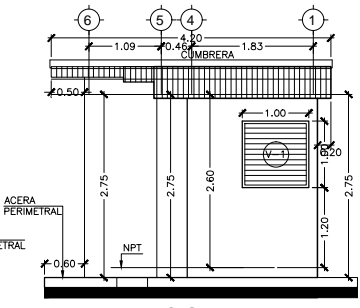
PLANTA ARQUITECTONICA

ESC. 1:50



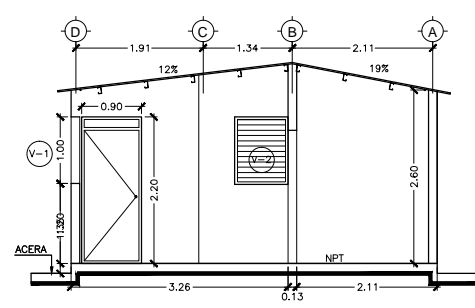
ELEVACION FRONTAL

ESC. 1:50



ELEVACION LATERAL

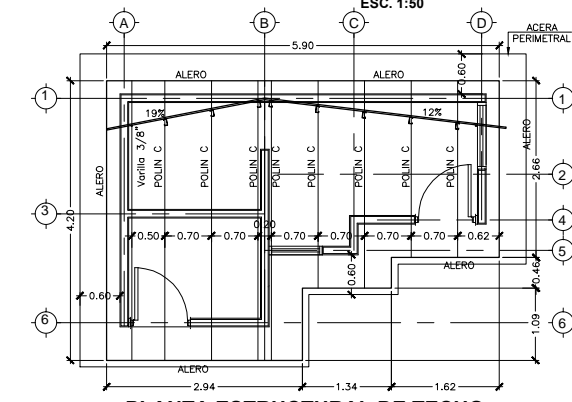
ESC. 1:50



SECCION A - A

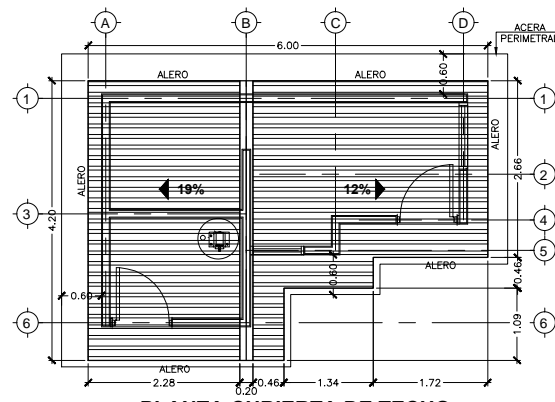
ESC. 1:50

CUADRO DE ACABADOS		
CLAVE	PAREDES	
1	PARED DE BLOQUE DE 10x20x40 SISADA REPELLADA, AFINADA Y PINTADA	
CLAVE	PISOS	
1	PISO CON LADRILLO DE CEMENTO COLOR ROJO	
2	PISO TIPO ACERA EXISTENTE	
CLAVE	CIELOS	
1	CIELO FALSO TIPO GALAXI	



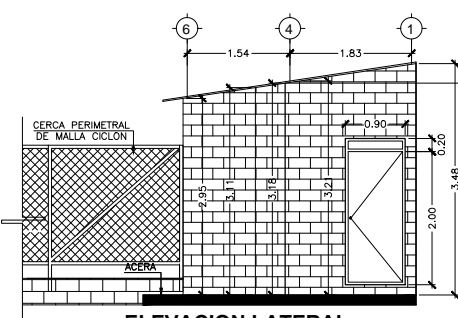
PLANTA ESTRUCTURAL DE TECHO

ESC. 1:50



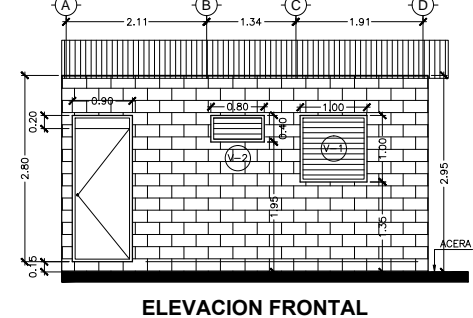
PLANTA CUBIERTA DE TECHO

ESC. 1:50



ELEVACION LATERAL

ESC. 1:50

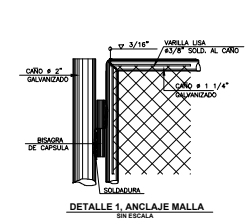


ELEVACION FRONTAL

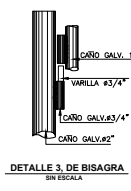
ESC. 1:50

CUADRO DE VENTANAS							
CLAVE	REPISA	DIMENSIONES		AREA	No DE CUERPOS	No DE VENTANAS	MATERIAL
		ANCHO	ALTO				
V-1	1.20	1.00	1.00	1.00	1	1	VENTANA DE CELOSIA DE VIDRIO CLARO Y MARCO DE ALUMINO ANODIZADO
V-2	1.20	0.80	1.00	0.80	1	1	ALUMINO Y VIDRIO COLOR BLANCO NEVADO DE 5 MM.

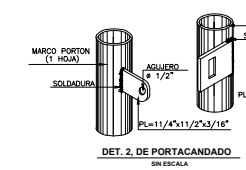
CUADRO DE PUERTAS						
CLAVE	DIMENSIONES HOJA		No DE HOJAS	No DE PUERTAS	MATERIAL	
	ANCHO	ALTO				
P-1	1.00	2.20	1	1	PUERTA DE HIERRO, CON TUBO DE 1", DOBLE FORRO 1/16 MOCHETA <1 1/2X3/16	



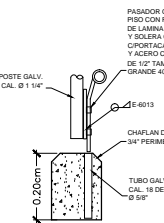
DETALLE 1. ANCLAJE MALLA



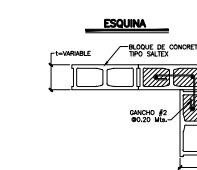
DETALLE 3. DE BISAGRA



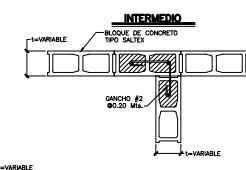
DET. 2. DE PORTACANUDO



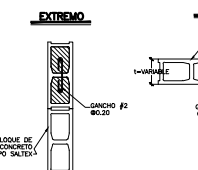
DETALLE 5



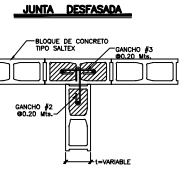
ESQUINA



INTERMEDIO



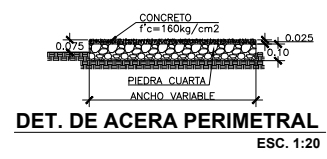
EXTREMO



UNION DESFASADA

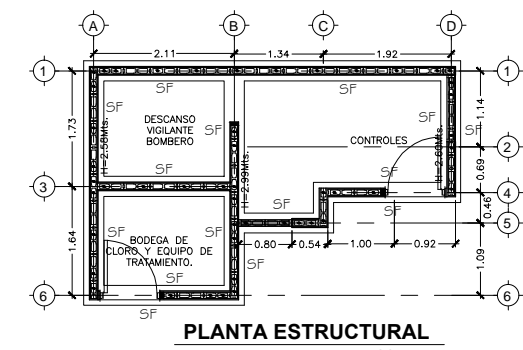
DETALLE TIPICO DE UNIONES DE PAREDES

Esc. 1:20



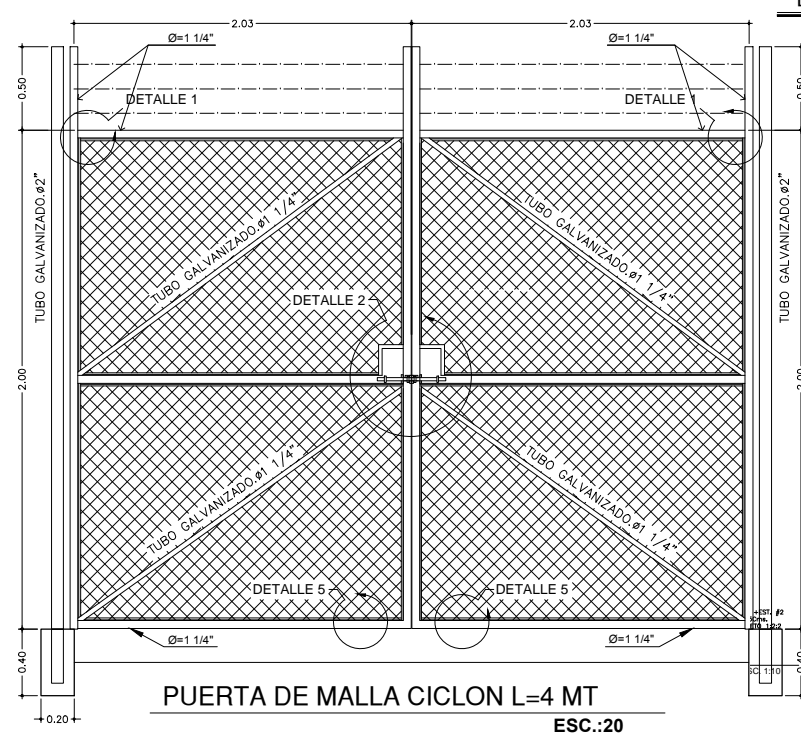
DET. DE ACERA PERIMETRAL

ESC. 1:20



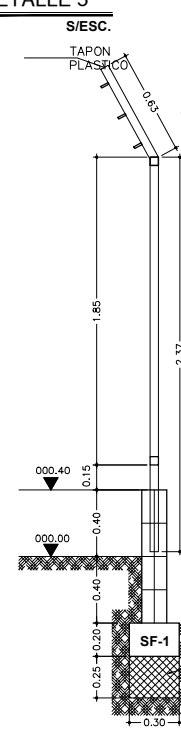
PLANTA ESTRUCTURAL

ESC. 1:50



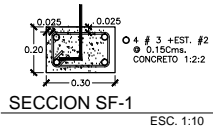
PUERTA DE MALLA CICLON L=4 MT

ESC.:20



DETALLE DE PARED

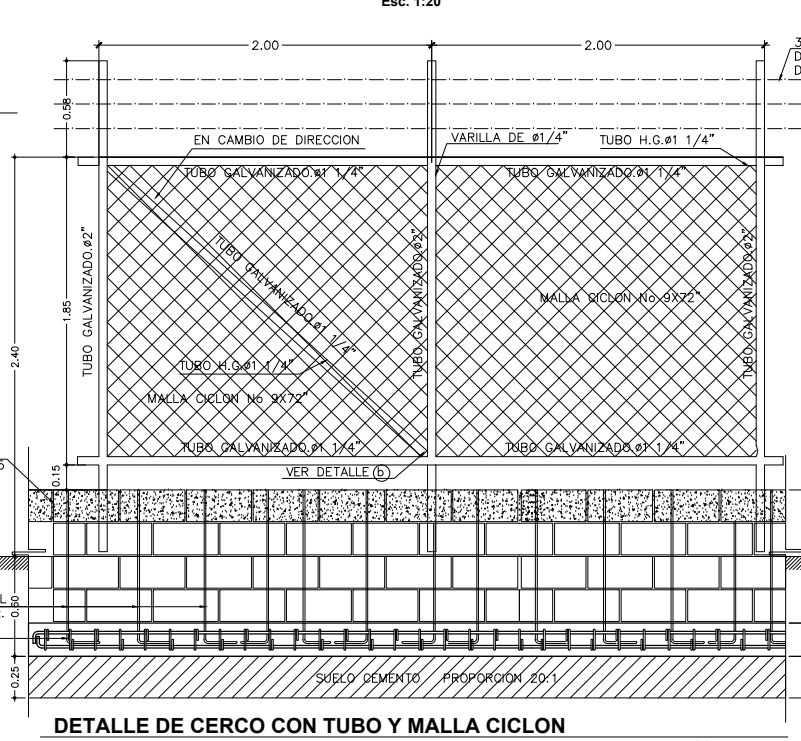
ESC. 1:20



SECCION SF-1

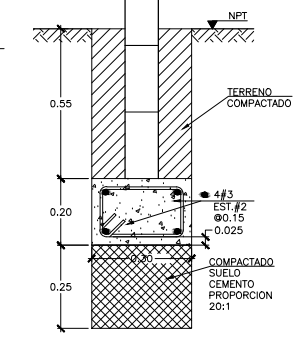
ESC. 1:10

NOTA: COLOCAR TRES HILOS DE ALAMBRE DE PUAS SOBRE BARRA PROYECTADA



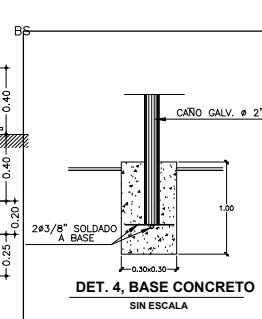
DETALLE DE CERCO CON TUBO Y MALLA CICLON EN TERRENO ZONA DE POZO Y TANQUE

ESCALA. 1:20



SOLERA "SF"

Escala 1:10



DET. 4. BASE CONCRETO

PROYECTO:		INTRODUCCION DE AGUA POTABLE MEDIANTE SERVICIO DE CANTARERAS, A LOS CANTONES EL DIVISADERO, LOS PAJALES Y PANCHIMALQUITO.	
CONTENIDO:		DETALLE DE CASETA, PORTON DE ACCESO Y CERCA PERIMETRAL	
PROPIETARIO:		ALCALDIA MUNICIPAL	
HOJA:		35/39	
UBICACION:		Canton el Divisadero, los Pajales y Panchimalquito, Municipio de Panchimalco, Departamento de San Salvador.	
PRESENTA:		SELO:	
FECHA:		ABRIL 2011	
DIGITALIZO:		SIRHAN G. RIVERA	